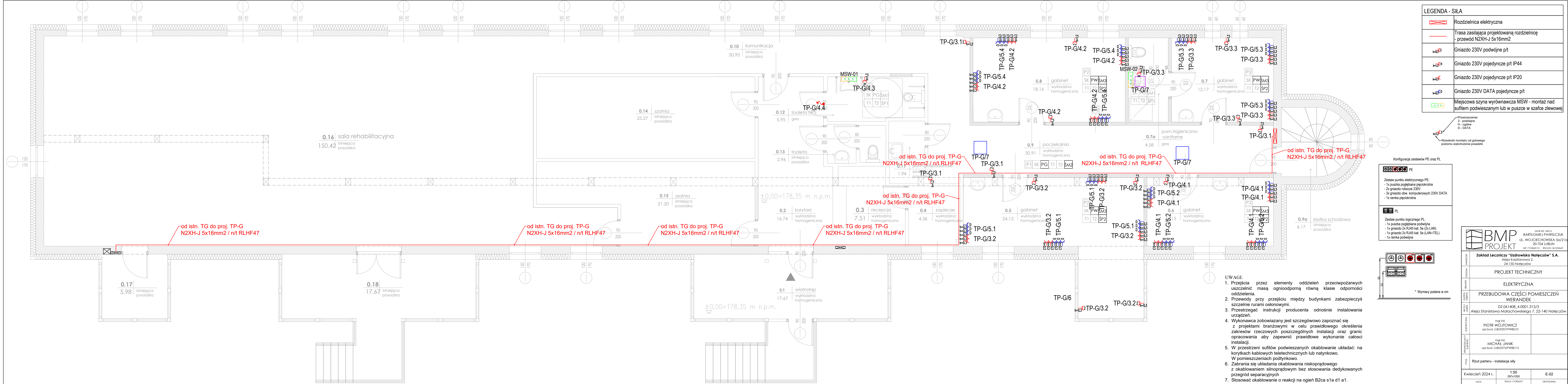


LEGENDA INSTALACJI OŚWIETLENIA	
Należy stosować oprawy LED zgodne z normą PN-EN 62471:2010 Bezpieczeństwo fotobiologiczne lamp i systemów lampowych. Wykonanie badań należy potwierdzić raportem z badań wykonanym w laboratorium na terenie Unii Europejskiej.	
	Oprawa oświetleniowa kładzona na ruszcie 26W 3600lm IP40; certyfikat HACCP
	Oprawa oświetleniowa kładzona na ruszcie 40W 5000lm IP65; certyfikat HACCP
	Oprawa oświetleniowa kładzona na ruszt (montaż natynkowy za pomocą dedykowanej ramki) 40W 5000lm IP65; certyfikat HACCP
	Oprawa oświetleniowa ścienna 12W 1400lm IP44; certyfikat EPD, ENEC
	Oprawa oświetleniowa wpuszczana 18W 2500lm IP44; certyfikat ENEC
	Oprawa oświetlenia ewakuacyjnego wpuszczana 180lm rozsył antypaniczny autotest, IP65; certyfikat CNBOP
	Oprawa oświetlenia kierunkowego ścienna jednokierunkowa 1,2W autotest, IP65; certyfikat CNBOP
	Oprawa oświetlenia kierunkowego nastropowa dwukierunkowa 2,4W autotest, IP65; certyfikat CNBOP
	Łącznik jednobiegunowy p/t IP20
	Łącznik jednobiegunowy p/t IP44
	Łącznik świecznikowy p/t IP20
	Łącznik świecznikowy p/t IP44
	Łącznik (przycisk) monostabilny p/t IP20

UWAGI:
1. Przeglądać przez elementy oddzielenie przeciwpowietrznych uszczelnień męsz ogniodopuszczalną równą klasie odporności oddzielenia.
2. Przeglądać przy projekcie między budynkami zabezpieczyć szczelnie nacięcia osłonowymi.
3. Przeglądać instrukcję producenta odnośnie instalowania urządzeń.
4. Wykonanie zabezpieczenia jest obowiązkowe: zapobiegać się z projektami branżowymi w celu prawidłowego określenia zakresów rzeczowych poszczególnych instalacji oraz granic ograniczenia aby zapewnić prawidłowe wykonanie całości instalacji.
5. W przestrzeni sufitów podwieszanych okablowanie układać na korytkach kablowych lub technicznych lub natynkowo. W pomieszczeniach podłogowych.
6. Zabrania się układania okablowania nieuprzedzonego z okablowaniem silnicowym bez stosowania dedykowanych przegród separacyjnych.
7. Stosować okablowanie o reakcji na ogień B2ca s1a d1 a1.

 <div>MGR INŻ. ARCH. BARTŁOMIEJ PAWEŁCZUK UL. WOJCIECHOWSKA 5a/21 20-704 LUBLIN NIP: 7123069151 REGON: 361232647</div>		
INWESTOR	Zakład Lecznicy "Uzdrowisko Nałęczów" S.A. Aleja Kasztanowa 2, 24-150 Nałęczów	
STADIUM	PROJEKT TECHNICZNY	
BRANŻA	ELEKTRYCZNA	
NAZWA OBIEKTU	PRZEBUDOWA CZĘŚCI POMIESZCZEŃ WERANDEK	
NR DZ./ ADRES	DZ.061408_4.0001.312/3 Aleja Stanisława Małachowskiego 7, 22-140 Nałęczów	
ELEKTRYCZNA	mgr inż. PIOTR WÓJTOWICZ upr.bud. LUB/0207/PWB/E/21	
SPRAWDZAJĄCY ELEKTRYKI	mgr inż. MICHAŁ JANIK upr.bud. LUB/0275/PWB/E/15	
Tytuł	Rzut parteru - instalacja oświetlenia	
Kwiecień 2024 r.		
1:50 297x700	E-01	
DATA	SKALA / FORMAT	NR RYSUNKU



LEGENDA - SIŁA	
	Rozdzielnica elektryczna
	Trasa zasilająca projektowaną rozdzielnicę - przewód N2XH-J 5x16mm2
	Gniazdo 230V podwójne p/t
	Gniazdo 230V pojedyncze p/t IP44
	Gniazdo 230V pojedyncze p/t IP20
	Gniazdo 230V DATA pojedyncze p/t
	Miejscowa szyna wyrównawcza MSW - montaż nad sufitem podwieszanym lub w puszcze w szafce zlewowej

Przeznaczenie:
2 - podwójne
H - ogólne
D - DATA

Wysokość montażu od gotowego poziomu wykończenia posadzki

Konfiguracja zestawów PE oraz PL

PE

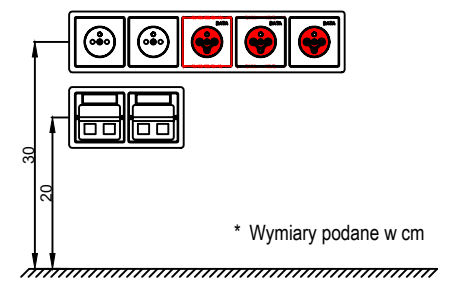
Zestaw punktu elektrycznego PE:

- 1x puszka pogłębiana pięciokrótna
- 2x gniazdo robocze 230V
- 3x gniazdo obw. komputerowych 230V DATA
- 1x ramka pięciokrótna

PL

Zestaw punktu logicznego PL:

- 1x puszka pogłębiania podwójna
- 1x gniazdo 2x RJ45 kat. 5e (2x LAN)
- 1x gniazdo 2x RJ45 kat. 5e (LAN+TEL)
- 1x ramka podwójna



- UWAGI:
- Przejścia przez elementy oddzieli przeciwpożarowych uszczelnąć masą ogniodoporną równą klasie odporności oddzielenia.
 - Przewody przy przejściu między budynkami zabezpieczyć szczerlnie rurami osłonowymi.
 - Przestrzegać instrukcji producenta odnośnie instalowania urządzeń.
 - Wykonawca zobowiązany jest szczegółowo zapoznać się z projektami branżowymi w celu prawidłowego określenia zakresów rzeczowych poszczególnych instalacji oraz granic opracowania aby zapewnić prawidłowe wykonanie całości instalacji.
 - W przestrzeni sufitów podwieszanych okablowanie układać: na korytkach kablowych teletechnicznych lub natynkowo. W pomieszczeniach podtynkowo.
 - Zabrania się układania okablowania niskoprądowego z okablowaniem silnoprądowym bez stosowania dedykowanych przegród separacyjnych
 - Stosować okablowanie o reakcji na ogień B2ca s1a d1 a1.

MGR INŻ. ARCH.
BARTŁOMIEJ PAWEŁCZUK
UL. WOJCIECHOWSKA 5a/21c
20-704 LUBLIN
NIP: 7123091531 REGON: 361232047

Zakład Lecznicy "Uzdrowisko Nałęczów" S.A.
Aleja Kosztanowa 2,
24-150 Nałęczów

PROJEKT TECHNICZNY

ELEKTRYCZNA

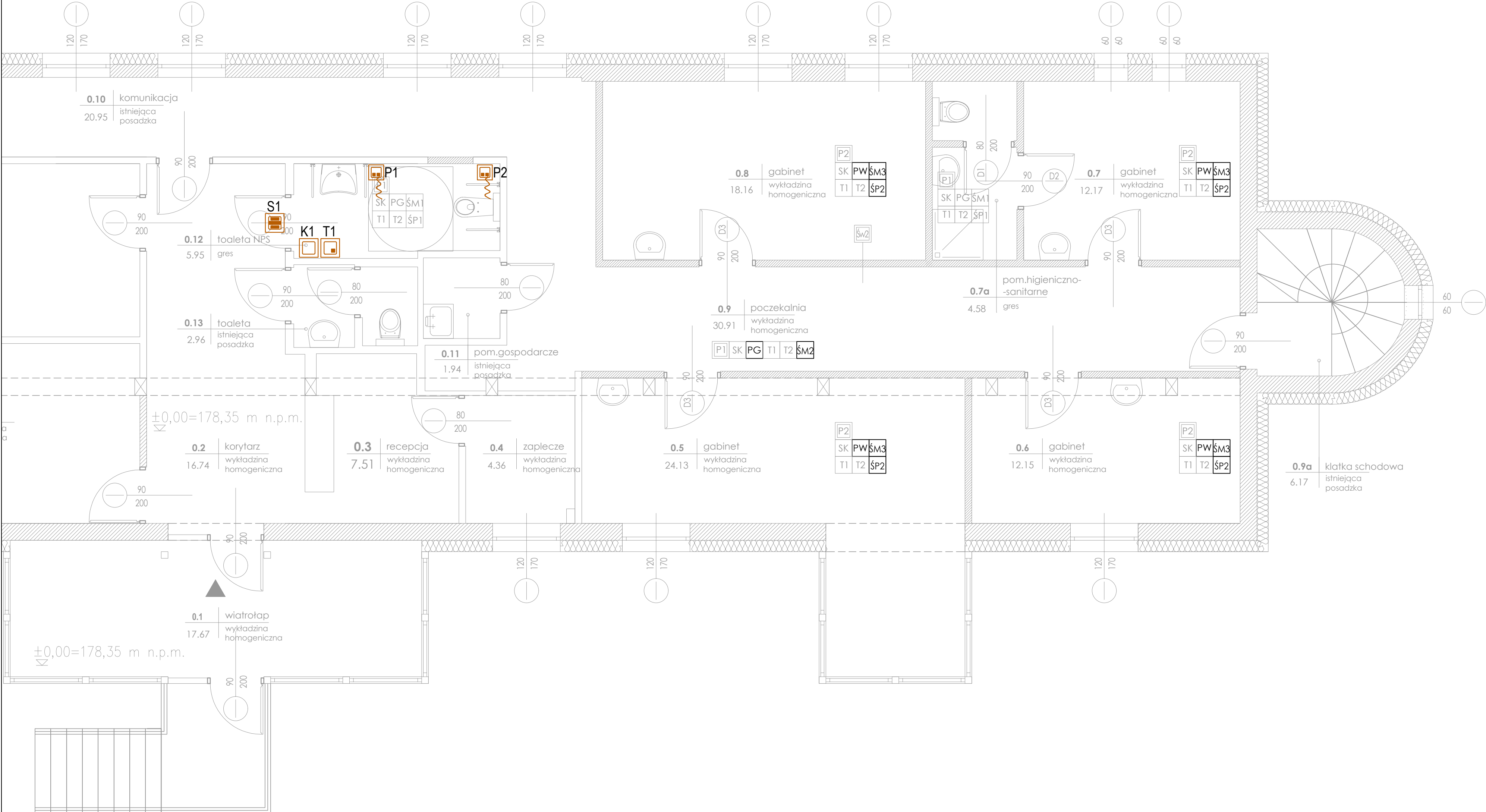
PRZEBUDOWA CZĘŚCI POMIESZCZEN
WERANDEK

DZ.061408_4.0001.312/3
Aleja Stanisława Matachowskiego 7, 22-140 Nałęczów

mgr inż. PIOTR WÓJTOWICZ upr.bud. LU8/0207/PWBE/21	mgr inż. MICHAŁ JANIK upr.bud. LU8/0275/PWBE/15
----------------------------------------------------------	-------------------------------------------------------

Rzut parteru - instalacja siły

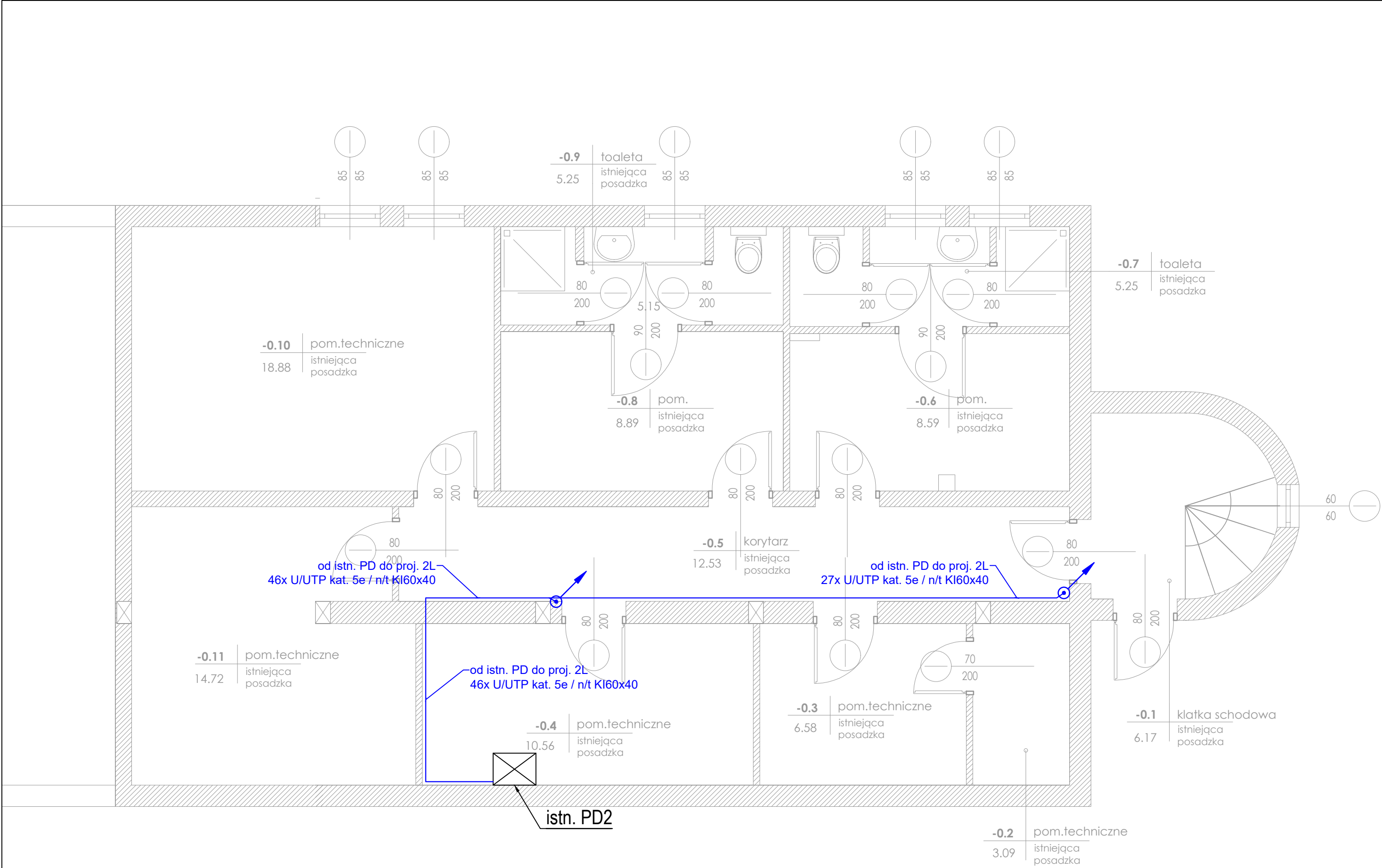
Kwiecień 2024 r.	1:50 297x1200	E-02
DATA	SKALA / FORMAT	NR RYSUNKU



LEGENDA	
	Lampka z bucziem
	Transformator
	Kasownik
	Przycisk pociągowy

- UWAGI:
- Przejścia przez elementy oddzielen przeciwpożarowych uszczelnień masą ognioodporną równą klasie odporności oddzielenia.
 - Przewody przy przejściu między budynkami zabezpieczyćs szcześnie rurami osłonowymi.
 - Przestrzegać instrukcji producenta odnośnie instalowania urządzeń.
 - Wykonawca zobowiązany jest szczegółowo zapoznać się z projektami branżowymi w celu prawidłowego określenia zakresów rzeczowych poszczególnych instalacji oraz granic opracowania aby zapewnić prawidłowe wykonanie całości instalacji.
 - Okablowanie siłoprądowe prowadzić podtynkowo

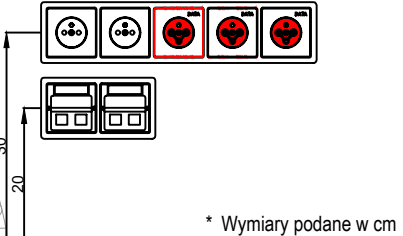
<div><div><div><div></div><div>BMP</div><div>PROJEKT</div></div><div><div>MGR INŻ. ARCH.</div><div>BARTŁOMIEJ PAWEŁCZUK</div><div>UL. WOJCIECHOWSKA 5a/21a</div><div>20-704 LUBLIN</div><div>NIP: 7123069151 REGON: 361232647</div></div></div></div>		
INWESTOR	Zakład Lecznicy "Uzdrowisko Nałęczów" S.A. Aleja Kasztanowa 2, 24-150 Nałęczów	
STADIUM	PROJEKT TECHNICZNY	
BRANŻA	ELEKTRYCZNA	
NAZWA OBIEKTU	PRZEBUDOWA CZĘŚCI POMIESZCZEŃ WERANDEK	
NR DZ./ ADRES	DZ.061408_4.0001.312/3 Aleja Stanisława Małachowskiego 7, 22-140 Nałęczów	
ELEKTRYCZNA	mgr inż. PIOTR WÓJTOWICZ upr.bud. LUB/0207/PWBE/21	
SPRAWDZAJĄCY ELEKTRYKI	mgr inż. MICHAŁ JANIK upr.bud. LUB/0275/PWBE/15	
TYTUL	Rzut parteru - instalacja przyzywowa	
Kwiecień 2024 r.		1:50 297x700
DATA		SKALA / FORMAT
		NR RYSUNKU
		E-03



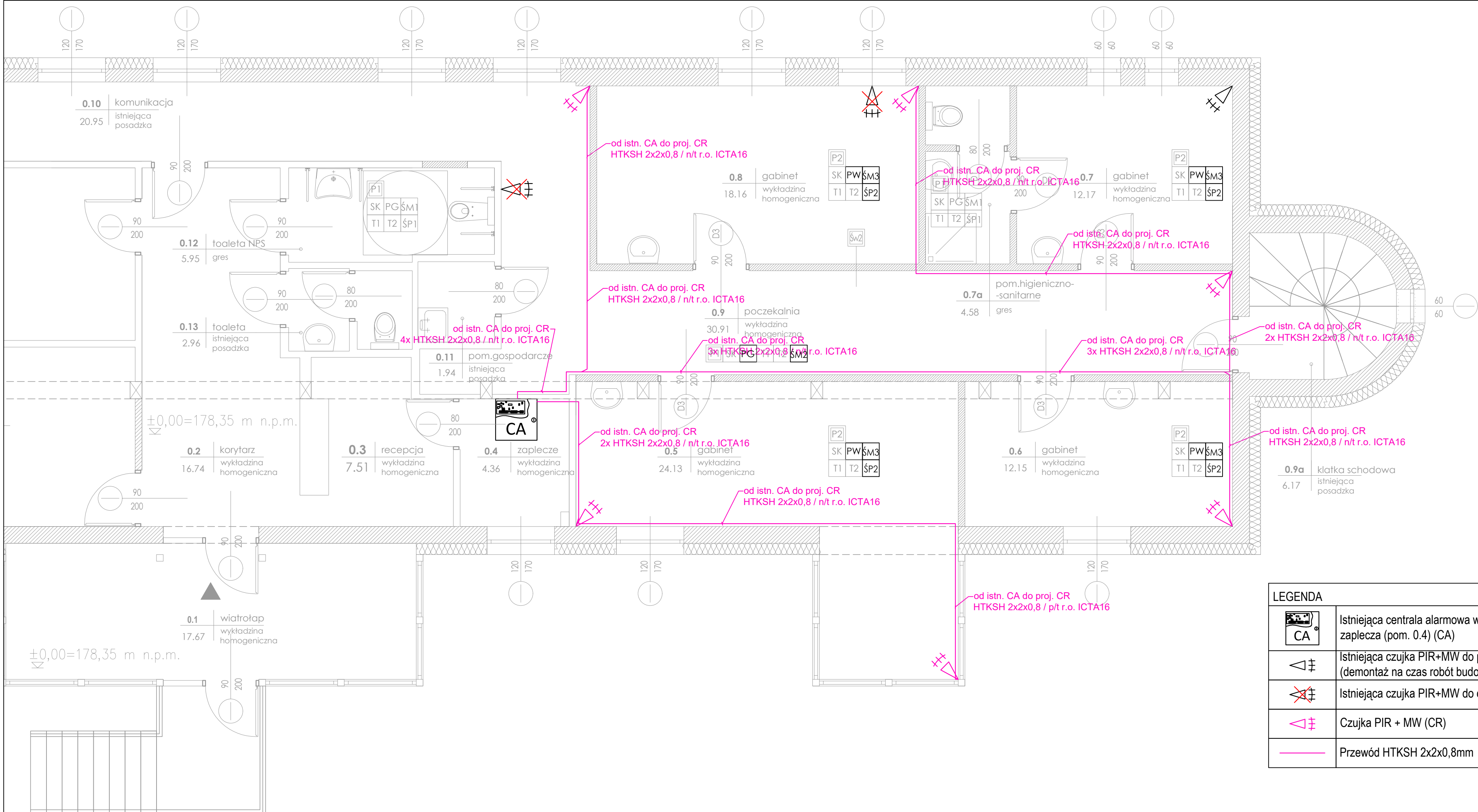
LEGENDA	
	Istniejący punkt dystrubcyjny PD
	Trasa okablowania strukturalnego LAN oraz WLAN - U/UTP kat. 5e B2ca
	Pion okablowania strukturalnego LAN oraz WLAN - rura RLHF47 układana podtynkowo
	Trasa okablowania strukturalnego LAN (telefon) - U/UTP kat. 5e B2ca
	Gniazdo RJ45 podwójne p/t (2x LAN) z przesłonką przeciwkurzową
	Gniazdo RJ45 podwójne p/t (LAN + TEL) z przesłonką przeciwkurzową

- UWAGI:
- Przejścia przez elementy oddzielen przeciwpożarowych uszczelnić masą ognioodporną równą klasie odporności oddzielenia.
 - Przewody przy przejściu między budynkami zabezpieczyć szczelnie rurami osłonowymi.
 - Przestrzegać instrukcji producenta odnośnie instalowania urządzeń.
 - Wykonawca zobowiązany jest szczegółowo zapoznać się z projektami branżowymi w celu prawidłowego określenia zakresów rzeczowych poszczególnych instalacji oraz granic opracowania aby zapewnić prawidłowe wykonanie całosci instalacji.
 - Na korytarzach okablowanie układać na korytkach kablowych w części teletechnicznej lub w rurkach giętkich karbowanych bezhalogenowych. W pomieszczeniach podtynkowo w rurkach giętkich karbowanych bezhalogenowych.
 - Stosować okablowanie o reakcji na ogień B2ca s1a d1 a1.
 - Wysokość montażu gniazd RJ45 h=0,2m. Ostateczna wysokość montażu ustalić na roboczo na etapie wykonastwa.
 - PD? - główny punkt dystrubcyjny w niwnicy

<div>MGR INŻ. ARCH. BARTŁOMIEJ PAWEŁCZUK UL. WOJCIECHOWSKA 5a/21a 20-704 LUBLIN NIP: 7123069151 REGON: 361232647</div>		
INWESTOR	Zakład Leczniczy "Uzdrowisko Nałęczów" S.A. Aleja Kasztanowa 2, 24-150 Nałęczów	
STADIUM	PROJEKT TECHNICZNY	
BRANŻA	ELEKTRYCZNA	
NAZWA OBJEKTU	PRZEBUDOWA CZĘŚCI POMIESZCZEŃ WERANDEK	
NR DZ / ADRES	DZ.061408_4.0001.312/3 Aleja Stanisława Małachowskiego 7, 22-140 Nałęczów	
ELEKTRYCZNA	mgr inż. PIOTR WÓJTOWICZ upr.bud. LUB/0207/PWBE/21	
SPRAWDZAJĄCY ELEKTRYKI	mgr inż. MICHAŁ JANIK upr.bud. LUB/0275/PWBE/15	
TYTUŁ	Rzut piwnicy - instalacja okablowania strukturalnego	
Kwiecień 2024 r.		1:50 297x600
DATA		NR RYSUNKU



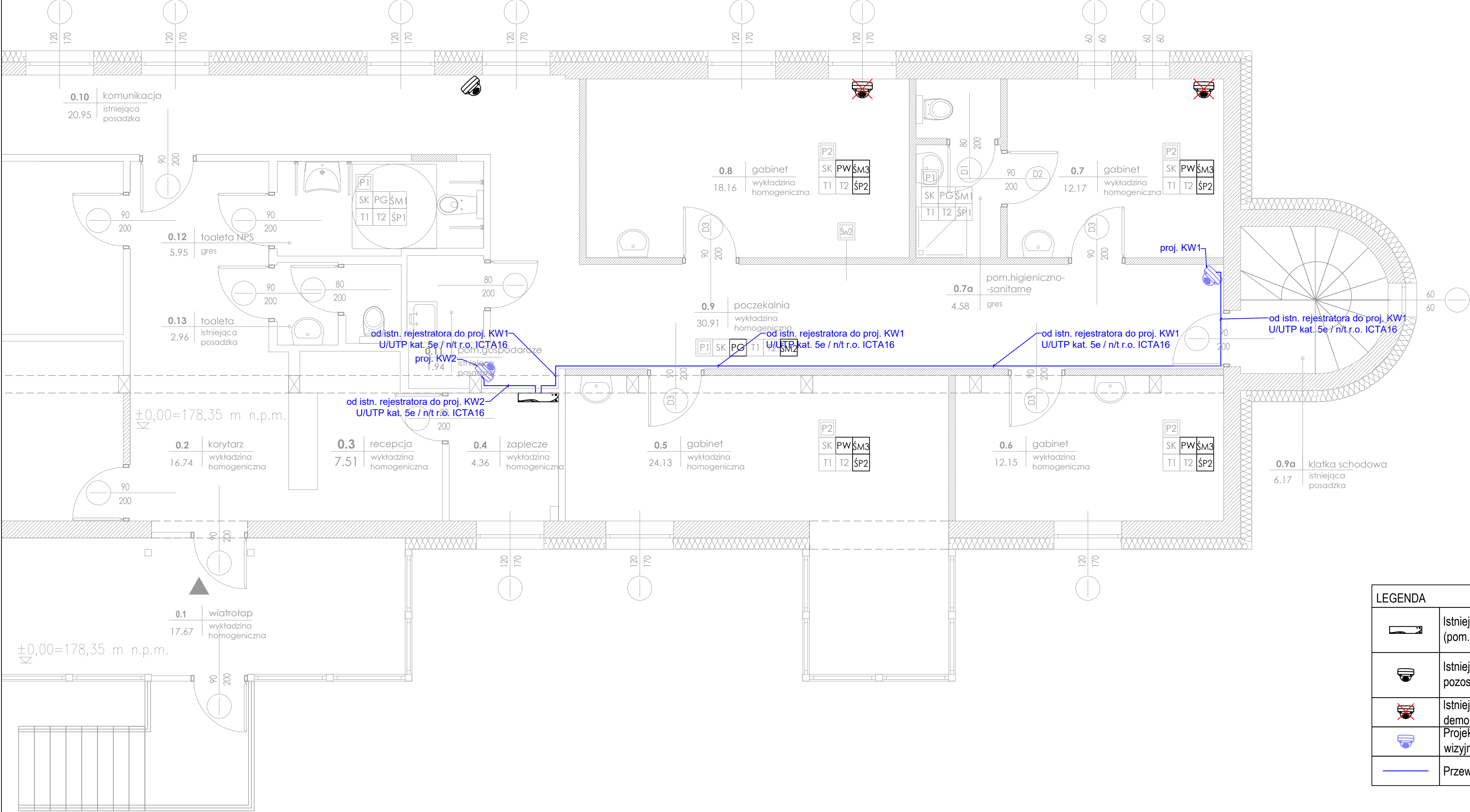
	MGR INŻ. ARCH. BARTŁOJEW PAWEŁCZUK UL. WOJCIECHOWSKA 5a/21 20-704 LUBLIN NIP: 7123069151 REGON: 361232647		
	Zakład Leczniczy "Uzdrowisko Natęczęw" S.A. Aleja Kasztanowa 2, 24-150 Natęczęw		
INWESTOR			
STADIUM	PROJEKT TECHNICZNY		
BRANŻA	ELEKTRYCZNA		
NAMWA OBJEKTU	PRZEBUDOWA CZĘŚCI POMIESZCZEŃ WERANDEK		
NIEZDŁ ADRES	DZ.001408..4.0001.312/3 Aleja Stanisława Matachowskiego 7, 22-140 Natęczęw		
ELEKTRYCZNA	mgr inż. PIOTR WŁOTOWICZ upr.bud. LUB/0207/PWBE/21		
SPRAWDZAJĄCY ELEKTRYKI	mgr inż. MICHAŁ JANIK upr.bud. LUB/0275/PWBE/15		
TYTUŁ	Rzut parteru - instalacja okablowania strukturalnego		
Kwiecień 2024 r.		1:50 297x900	E-05
DATA		SKALA / FORMAT	NR RYSUNKU



- UWAGI:
- Przejścia przez elementy oddzieliń przeciwpożarowych uszczelnić masą ogniodporną równą klasie odporności oddzielenia.
 - Przewody przy przejściu między budynkami zabezpieczyć szczelnie rurami osłonowymi.
 - Przestrzegać instrukcji producenta odnośnie instalowania urządzeń.
 - Wykonawca zobowiązany jest szczegółowo zapoznać się z projektami branżowymi w celu prawidłowego określenia zakresów rzeczowych poszczególnych instalacji oraz granic opracowania aby zapewnić prawidłowe wykonanie całości instalacji.
 - Wykonawca zobowiązany jest szczegółowo zapoznać się z istniejącą instalacją SSWiN na obiekcie.
 - Projektowana instalacja SSWiN musi być kompatybilna z istniejącym systemem na obiekcie.
 - W przestrzeni sufitów podwieszanych okablowanie układać: na korytkach kablowych teletechnicznych lub w rurkach giętkich karbowanych bezhalogenowych.
W pomieszczeniach podtynkowo w rurkach giętkich karbowanych bezhalogenowych.
 - Zabrania się układania okablowania niskoprądowego z okablowaniem silnoprądowym bez stosowania dedykowanych przegród separacyjnych
 - Stosować okablowanie o reakcji na ogień B2ca s1a d1 a1.

LEGENDA	
	Istniejąca centrala alarmowa w pom. zaplecza (pom. 0.4) (CA)
	Istniejąca czujka PIR+MW do pozostawienia (demontaż na czas robót budowlanych)
	Istniejąca czujka PIR+MW do demontażu
	Czujka PIR + MW (CR)
	Przewód HTKSH 2x2x0,8mm

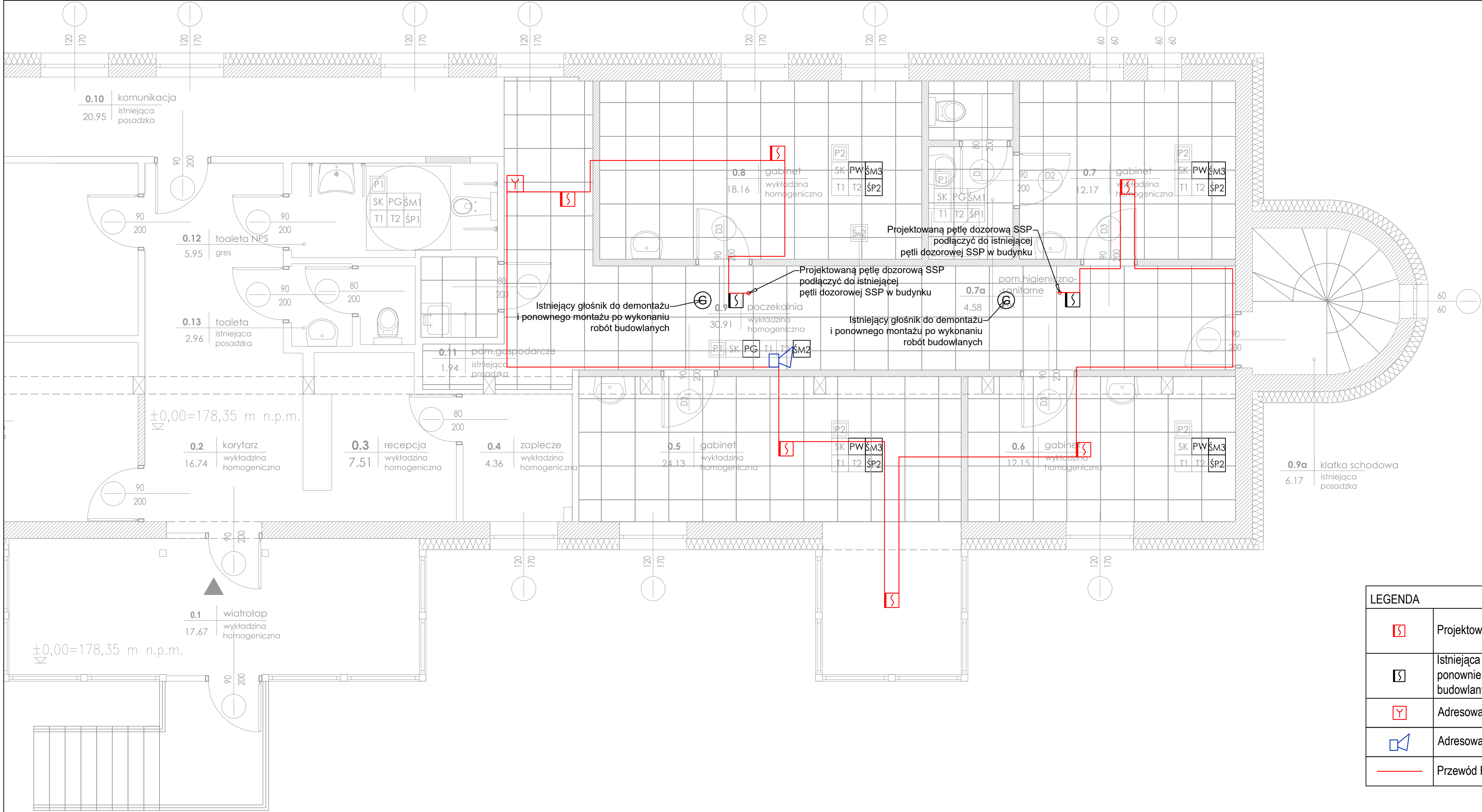
		MGR INŻ. ARCH. BARTŁOMIEJ PAWEŁCZUK UL. WOJCIECHOWSKA 5a/21a 20-704 LUBLIN NIP: 7123069151 REGON: 361232647
INWESTOR	Zakład Lecznicy "Uzdrowisko Nałęczów" S.A. Aleja Kasztanowa 2, 24-150 Nałęczów	
STADIUM	PROJEKT TECHNICZNY	
BRANŻA	ELEKTRYCZNA	
NAMWA OBJEKTU	PRZEBUDOWA CZĘŚCI POMIESZCZEŃ WERANDEK	
NR DZ./ ADRES	DZ.061408_4.0001.312/3 Aleja Stanisława Małachowskiego 7, 22-140 Nałęczów	
ELEKTRYCZNA	mgr inż. PIOTR WÓJTOWICZ upr.bud. LUB/0207/PWBE/21	
SPRAWDZAJĄCY ELEKTRYKI	mgr inż. MICHAŁ JANIK upr.bud. LUB/0275/PWBE/15	
TYTUL	Rzut parteru - instalacja systemu sygnalizacji włamania i napadu SSWiN	
Kwiecień 2024 r.		1:50 297x700
DATA		NR RYSUNKU



- UWAGI:
- Przejścia przez elementy oddzieliń przeciwpożarowych uszczelnić masą ogniodporną równą klasie odporności oddzielenia.
 - Przewody przy przejściu między budynkami zabezpieczyć szczelnie rurami osłonowymi.
 - Przestrzegać instrukcji producenta odnośnie instalowania urządzeń.
 - Wykonawca zobowiązany jest szczegółowo zapoznać się z projektami branżowymi w celu prawidłowego określenia zakresów rzeczowych poszczególnych instalacji oraz granic opracowania aby zapewnić prawidłowe wykonanie całości instalacji.
 - Wykonawca zobowiązany jest szczegółowo zapoznać się z istniejącą instalacją CCTV na obiekcie.
 - Projektowana instalacja CCTV musi być kompatybilna z istniejącym systemem na obiekcie.
 - W przestrzeni sufitów podwieszanych okablowanie układać: na korytkach kablowych teletechnicznych lub w rurkach giętkich karbowanych bezhalogenowych. W pomieszczeniach podtynkowo w rurkach giętkich karbowanych bezhalogenowych.
 - Zabrania się układania okablowania niskoprądowego z okablowaniem silnoprądowym bez stosowania dedykowanych przegród separacyjnych
 - Stosować okablowanie o reakcji na ogień B2ca s1a d1 a1.

LEGENDA	
	Istniejący rejestrator w pom. zaplecza (pom. 0.4) (CA)
	Istniejąca kamera monitoringu wizyjnego do pozostawienia
	Istniejąca kamera monitoringu wizyjnego do demontażu
	Projektowana lokalizacji kamery monitoringu wizyjnego z demontażu
	Przewód U/UTP kat. 5e

<div><div><div><div></div><div>BMP</div><div>PROJEKT</div></div><div><div>MGR INŻ. ARCH.</div><div>BARTŁOMIEJ PAWEŁCZUK</div><div>UL. WOJCIECHOWSKA 5a/21a</div><div>20-704 LUBLIN</div><div>NIP: 7123069151</div><div>REGON: 361232647</div></div></div></div>		
INWESTOR	Zakład Lecznicy "Uzdrowisko Natęczęw" S.A. Aleja Kasztanowa 2, 24-150 Natęczęw	
STADIUM	PROJEKT TECHNICZNY	
BRANŻA	ELEKTRYCZNA	
NAMWA OBIEKTU	PRZEBUDOWA CZĘŚCI POMIESZCZEŃ WERANDEK	
NR DZ/ ADRES	DZ.061408_4.0001.312/3 Aleja Stanisława Małachowskiego 7, 22-140 Natęczęw	
ELEKTRYCZNA	mgr inż. PIOTR WÓJTOWICZ upr.bud. LUB/0207/PWBE/21	
SPRAWDZAJĄCY ELEKTRYKI	mgr inż. MICHAŁ JANIK upr.bud. LUB/0275/PWBE/15	
TYTUL	Rzut parteru - instalacja systemu monitoringu wizyjnego CCTV	
Kwiecień 2024 r.		1:50 297x700
DATA		NR RYSUNKU

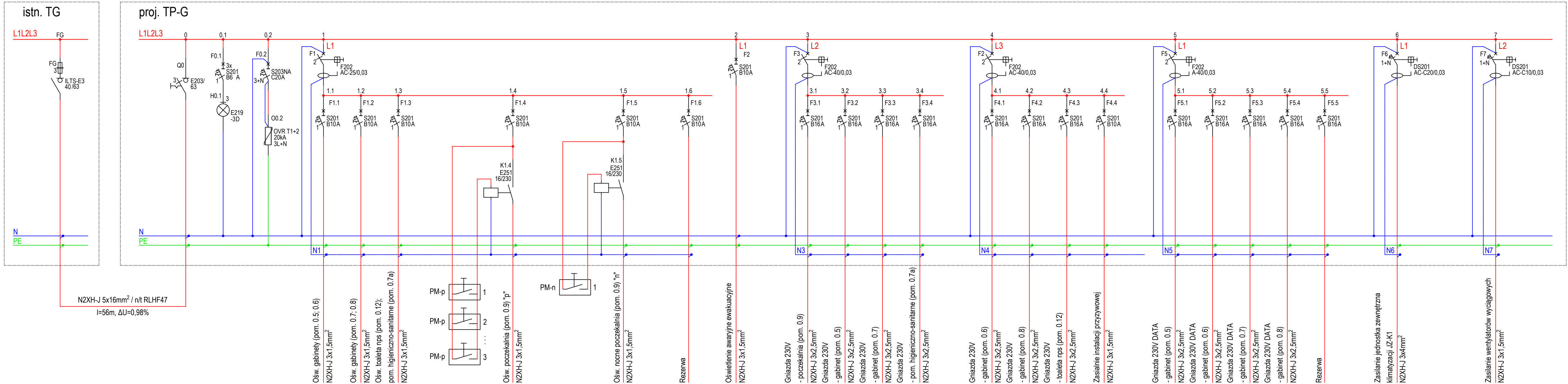


- UWAGI:
- Przejścia przez elementy oddzieliń przeciwpożarowych uszczelnić masą ognioodporną równą klasie odporności oddzielenia.
 - Przewody przy przejściu między budynkami zabezpieczyć szczelnie rurami osłonowymi.
 - Przestrzegać instrukcji producenta odnośnie instalowania urządzeń.
 - Wykonawca zobowiązany jest szczegółowo zapoznać się z projektami branżowymi w celu prawidłowego określenia zakresów rzeczowych poszczególnych instalacji oraz granic opracowania aby zapewnić prawidłowe wykonanie całości instalacji.
 - Wykonawca zobowiązany jest szczegółowo zapoznać się z istniejącą instalacją SSP na obiekcie.
 - Projektowana instalacja SSP musi być kompatybilna z istniejącym systemem na obiekcie.
 - W przestrzeni sufitów podwieszanych okablowanie układać: na korytkach kablowych teletechnicznych lub natynkowo. W pomieszczeniach podtynkowo.
 - Istniejące czujki dymu zdemontować oraz ponownie wykorzystać do projektowanego systemu SSP.
 - Projektowaną pętlę dozorową podłączyć do istniejącej pętli dozorowej SSP w budynku

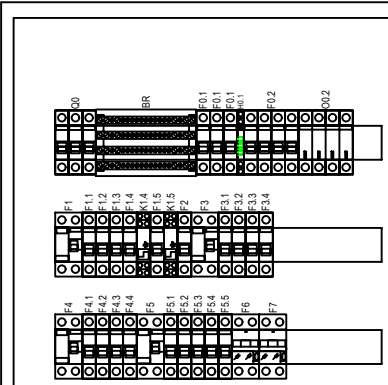
LEGENDA	
	Projektowana czujka dymu
	Istniejąca czujka dymu - zdemontować oraz ponownie zamontować po wykonaniu robót budowlanych
	Adresowalny ręczny ostrzegacz pożarowy ROP
	Adresowalny sygnalizator akustyczny
	Przewód HTKSH 1x2x0,8mm

<div><div><div><div></div><div>BMP</div><div>PROJEKT</div></div><div><div>MGR INŻ. ARCH.</div><div>BARTŁOMIEJ PAWEŁCZUK</div><div>UL. WOJCIECHOWSKA 5a/21a</div><div>20-704 LUBLIN</div><div>NIP: 7123069151</div><div>REGON: 361232647</div></div></div></div>		
INWESTOR	Zakład Lecznicy "Uzdrowisko Nałęczów" S.A. Aleja Kasztanowa 2, 24-150 Nałęczów	
STADIUM	PROJEKT TECHNICZNY	
BRANŻA	ELEKTRYCZNA	
NAMWA OBJEKTU	PRZEBUDOWA CZĘŚCI POMIESZCZEŃ WERANDEK	
NR OZ/ ADRES	DZ.061408_4.0001.312/3 Aleja Stanisława Małachowskiego 7, 22-140 Nałęczów	
ELEKTRYCZNA	mgr inż. PIOTR WÓJTOWICZ upr.bud. LUB/0207/PWBE/21	
SPRAWDZAJĄCY ELEKTRYKI	mgr inż. MICHAŁ JANIK upr.bud. LUB/0275/PWBE/15	
TYTUŁ	Rzut parteru - instalacja systemu sygnalizacji pożaru SSP	
Kwiecień 2024 r.		1:50 297x700
DATA		NR RYSUNKU

System ochrony od porażeń: samoczynne wyłączenie zasilania
Układ TN-S

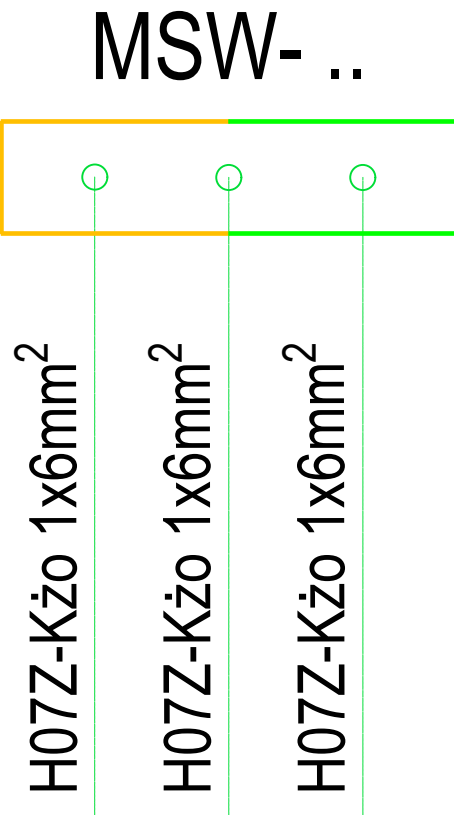
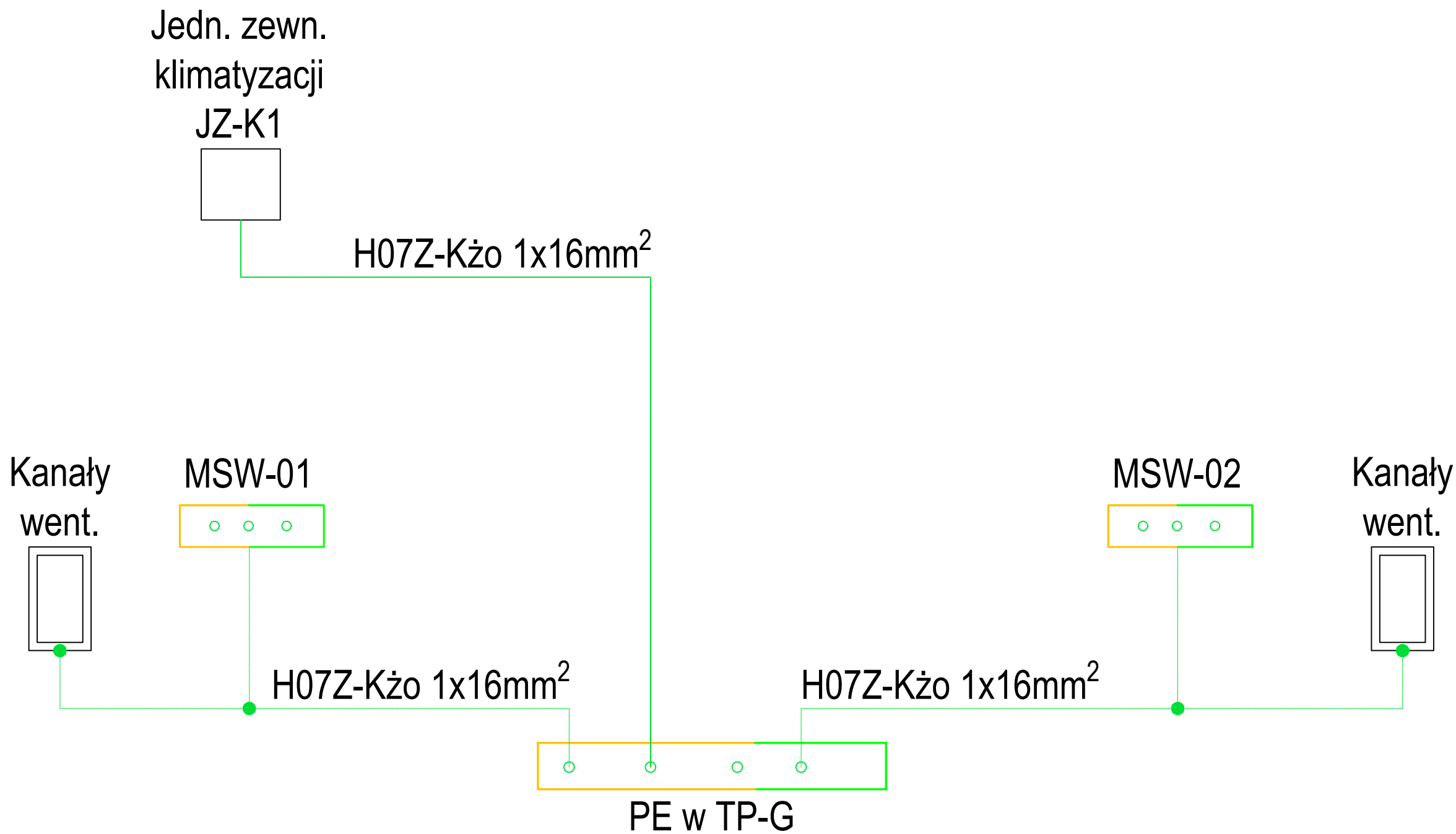


UWAGI :
K1.4; K1.5 - przekaźniki bistabilne
PM - łączniki (przyciski) monostabilne
Rozłącznik FG zabudować w istniejącej rozdzielni głównej TG

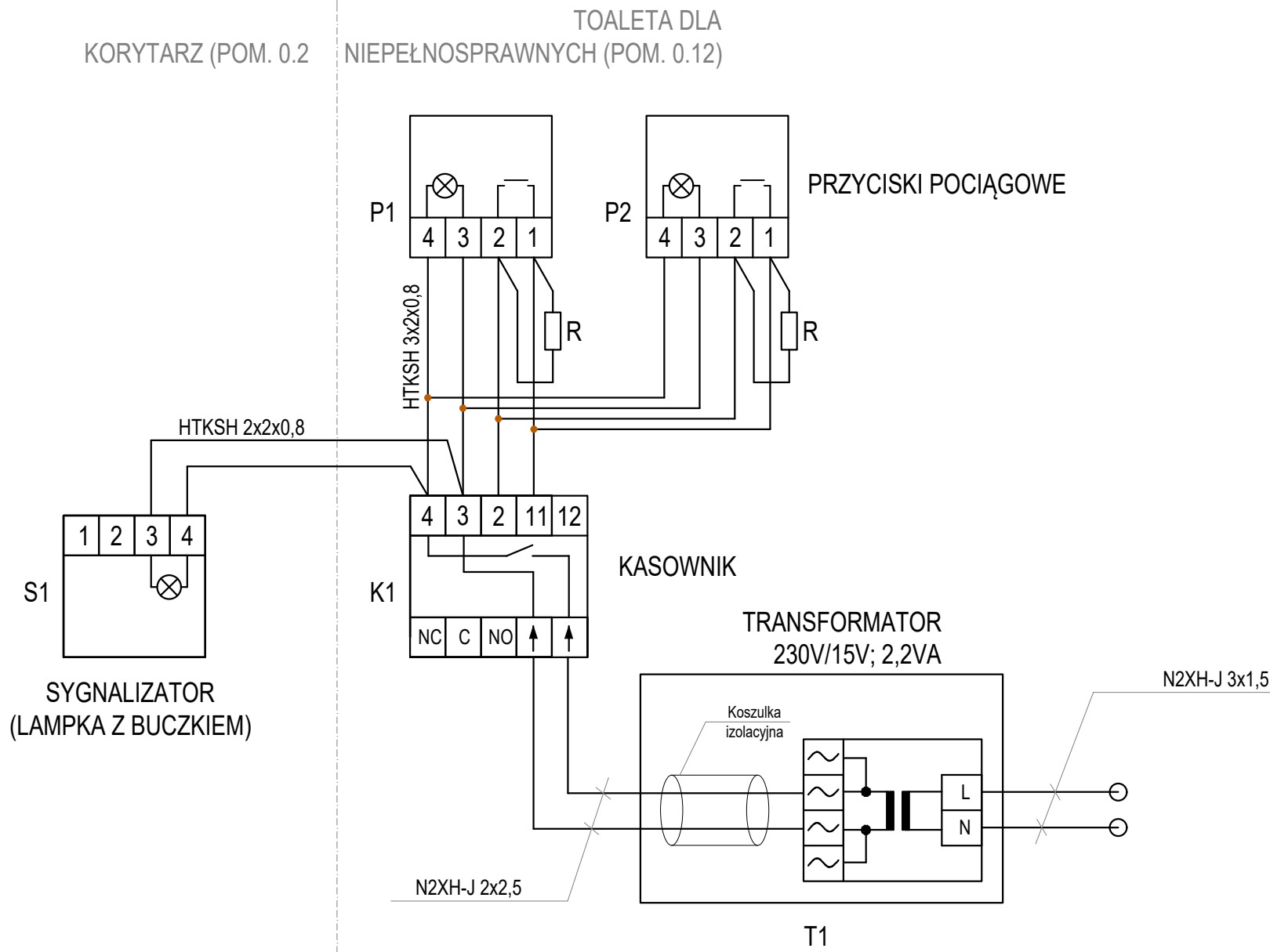


- Klasa izolacji: ☐
- IP: 40
- IK: 08
- Montaż: podtynkowa
- Liczba modułów: 5x24 mod. (120mod.)
- Szerokość: 542mm
- Wysokość: 870mm
- Głębokość: 125mm

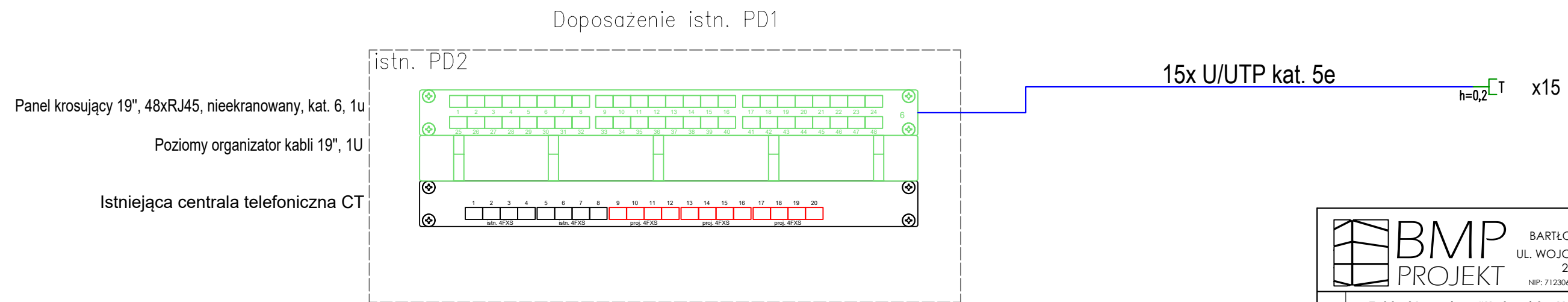
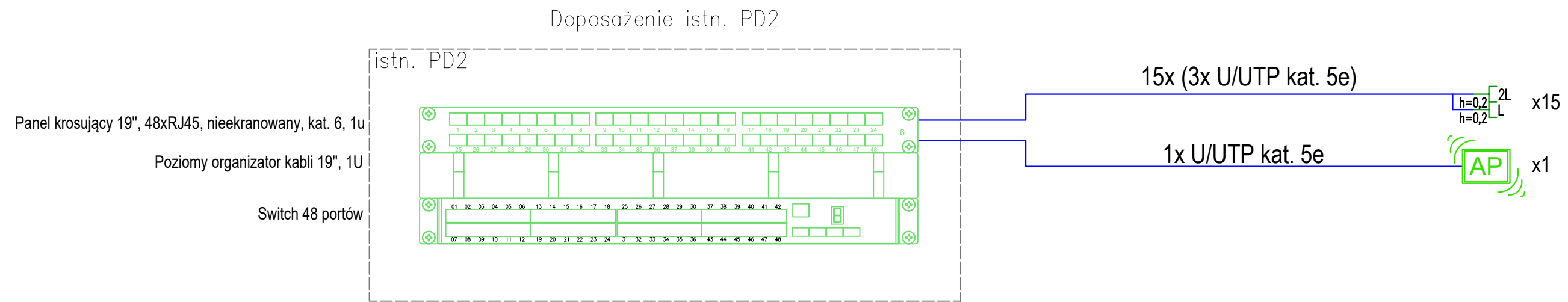
<div><div><div></div><div>BMP</div><div>PROJEKT</div></div><div>MGR INŻ. ARCH. BARTŁOMIEJ PAWEŁCZUK UL. WOJCIECHOWSKA 5a/21a 20-704 LUBLIN NIP: 7123069151 REGON: 361232647</div></div>		
INWESTOR	Zakład Lecznicy "Uzdrowsko Nałęczów" S.A. Aleja Kasztanowa 2, 24-150 Nałęczów	
STADIUM	PROJEKT TECHNICZNY	
BRANŻA	ELEKTRYCZNA	
NATWA OBJEKTU	PRZEBUDOWA CZĘŚCI POMIESZCZEŃ WERANDEK	
NR DZŁ AKRES	DZ.061408_4.0001.312/3 Aleja Stanisława Małachowskiego 7, 22-140 Nałęczów	
ELEKTRYCZNA	mgr inż. PIOTR WÓJTOWICZ upr.bud. LUB/0207/PWBE/21	
SPRAWDZAJĄCY ELEKTRYK	mgr inż. MICHAŁ JANIK upr.bud. LUB/0275/PWBE/15	
TYTUŁ	Schemat i widok rozdzielni TP-G	
Kwiecień 2024 r.	b/s 297x900	E-09
DATA	SKALA / FORMAT	NR RYSUNKU



<div><div><div></div></div><div><div>BMP</div><div>PROJEKT</div></div></div> <div><div>MGR INŻ. ARCH.</div><div>BARTŁOMIEJ PAWEŁCZUK</div><div>UL. WOJCIECHOWSKA 5a/21a</div><div>20-704 LUBLIN</div><div>NIP: 7123069151</div><div>REGON: 361232647</div></div>		
INWESTOR	Zakład Leczniczy "Uzdrowsko Nałęczów" S.A. Aleja Kasztanowa 2, 24-150 Nałęczów	
STADIUM	PROJEKT TECHNICZNY	
BRANŻA	ELEKTRYCZNA	
NAZWA OBIEKTU	PRZEBUDOWA CZĘŚCI POMIESZCZEŃ WERANDEK	
NR DZ/ADRES	DZ.061408_4.0001.312/3 Aleja Stanisława Małachowskiego 7, 22-140 Nałęczów	
ELEKTRYCZNA	mgr inż. PIOTR WÓJTOWICZ upr.bud. LUB/0207/PWB/E/21	
SPRAWDZAJĄCY ELEKTRYKI	mgr inż. MICHAŁ JANIK upr.bud. LUB/0275/PWB/E/15	
TYTUŁ	Schemat instalacji połączeń wyrównawczych	
Kwiecień 2024 r.		b/s 297x500
DATA		SKALA / FORMAT
		NR RYSUNKU
		E-10



<div><div></div><div><div>MGR INŻ. ARCH. BARTŁOMIEJ PAWEŁCZUK</div><div>UL. WOJCIECHOWSKA 5a/21a 20-704 LUBLIN</div><div>NIP: 7123069151 REGON: 361232647</div></div></div>		
INWESTOR	Zakład Lecznicy "Uzdrowisko Nałęczów" S.A. Aleja Kasztanowa 2, 24-150 Nałęczów	
STADIUM	PROJEKT TECHNICZNY	
BRANŻA	ELEKTRYCZNA	
NAZWA OBIEKTU	PRZEBUDOWA CZĘŚCI POMIESZCZEŃ WERANDEK	
NR DZ./ADRES	DZ.061408_4.0001.312/3 Aleja Stanisława Małachowskiego 7, 22-140 Nałęczów	
ELEKTRYCZNA	mgr inż. PIOTR WÓJTOWICZ upr.bud. LUB/0207/PWBE/21	
SPRAWDZAJĄCY ELEKTRYKI	mgr inż. MICHAŁ JANIŁ upr.bud. LUB/0275/PWBE/15	
TYTUŁ	Schemat instalacji przyzywowej	
Kwiecień 2024 r.		b/s 297x420
DATA		SKALA / FORMAT
		NR RYSUNKU



<div><div><div></div><div>BMP</div><div>PROJEKT</div></div><div><div>MGR INŻ. ARCH.</div><div>BARTŁOMIEJ PAWEŁCZUK</div><div>UL. WOJCIECHOWSKA 5a/21a</div><div>20-704 LUBLIN</div><div>NIP: 7123069151 REGON: 361232647</div></div></div>		
INWESTOR	Zakład Leczniczy "Uzdrowsko Nałęczów" S.A. Aleja Kasztanowa 2, 24-150 Nałęczów	
STADIUM	PROJEKT TECHNICZNY	
BRANŻA	ELEKTRYCZNA	
NAZWA OBIEKTU	PRZEBUDOWA CZĘŚCI POMIESZCZEŃ WERANDEK	
NR DZ./ ADRES	DZ.061408_4.0001.312/3 Aleja Stanisława Małachowskiego 7, 22-140 Nałęczów	
ELEKTRYCZNA	mgr inż. PIOTR WÓJTOWICZ upr.bud. LUB/0207/PWBE/21	
SPRAWDZAJĄCY ELEKTRYKI	mgr inż. MICHAŁ JANIŁ upr.bud. LUB/0275/PWBE/15	
TYTUŁ	Schemat doposażenia istniejącej szafy PD	
Kwiecień 2024 r.		b/s 297x420
DATA		SKALA / FORMAT
		E-12
		NR RYSUNKU